

# A REVISTA NOSSO JEITO ESTÁ DISPONÍVEL ONLINE



Acesse e compartilhe a qualquer hora  
com seus amigos, parceiros de  
negócios e familiares.

**[www.expressosaomiguel.com.br](http://www.expressosaomiguel.com.br)**

REVISTA NOSSO JEITO

**Direção Geral**

Éderson Tomasi da Silva

**Jornalista**

Carol Bonamigo

(MTB 3768 SC)

mcarolbona@gmail.com

**Projeto Gráfico**

Jucimara Geremia

**Impressão**

Referência Gráfica

Tiragem: 1.500 exemplares

Periodicidade: trimestral

**Sugestões ou críticas**

nossojeito@expressosaomiguel.com.br

EXPRESSO SÃO MIGUEL

A Revista Nosso Jeito  
é distribuída para todas  
as Unidades de negócio  
e clientes da  
Expresso São Miguel.

CARTAS 04

EDITORIAL 05

RECONHECIMENTO E VALORIZAÇÃO 06

GESTÃO E DESENVOLVIMENTO 08

SUSTENTABILIDADE 10

INSTITUCIONAL 12

DESTAQUE 14

RECONHECIMENTO E VALORIZAÇÃO 18

INSTITUCIONAL 20

INSTITUCIONAL 23

INSTITUCIONAL 26

LOCALIDADES ATENDIDAS 29

EXPRESSO SÃO MIGUEL

# EU SOU ESM EU INDICO

Sua opinião sobre a Expresso São Miguel merece ser compartilhada. Faça uma avaliação no Love Mondays e indique a ESM para outras pessoas.

**LOVE MONDAYS**

[WWW.LOVEMONDAYS.COM.BR](http://WWW.LOVEMONDAYS.COM.BR)



## Do Nosso Jeito

Nesta terceira edição da Nosso Jeito, queremos iniciar 2019 com o pé direito! Através da nossa Revista Institucional, aproveitamos para salientar as nossas ações, expor as nossas evoluções e reconhecer os nossos colaboradores, aqueles que fazem o dia a dia da Expresso São Miguel.

Há 24 anos atuando no mercado de transporte no Sul do Brasil, temos consciência do nosso comprometimento em diversas esferas, seja social, ambiental ou econômica. E trabalhamos para transmitir esse entendimento também à nossa equipe, para que ela se desenvolva da melhor maneira possível e que cada colaborador sinta orgulho em levar os valores da Expresso São Miguel além dos nossos portões. Com respeito e seriedade.

Por isso, o tema central dessa edição da Nosso Jeito é a responsabilidade. Você vai ler, nas próximas páginas, como aplicamos este conceito nos mais variados âmbitos.

Desde a empresa, que busca proporcionar as condições adequadas para o bem-estar dos seus colaboradores, aos nossos motoristas, cientes de tudo o que representa estar atrás de um volante. Pois é na estrada que estamos todos os dias fazendo o nosso melhor para atender com excelência os nossos clientes e parceiros.

Assim como cobramos, e somos cobrados, queremos também reconhecer e valorizar. E neste ano lançamos o PLR, Programa de Lucros e Resultados. Uma forma de retribuir ao colaborador todo o esforço praticado para tornar a Expresso São Miguel uma empresa cada vez melhor.

Sabemos que são nas pequenas atitudes que iremos fazer a diferença, seja no trânsito, no meio ambiente ou mesmo na nossa vida em sociedade. E devemos nos perguntar: qual o impacto que queremos deixar no mundo? A responsabilidade das suas ações está nas suas mãos.

Boa leitura!



  
Ederson Tomasi da Silva  
Diretor Gestão de Pessoas

  
Clóvis Luiz de Bona  
Diretor Comercial

  
Márcio Martins da Silva  
Diretor Presidente

  
Odacir Smaniotto  
Diretor Logística



# PLR

## CONQUISTA DE TODOS COMPROMISSO DE CADA UM

*Expresso São Miguel realiza a entrega da participação dos seus colaboradores nos lucros e resultados da empresa.*

Lançado recentemente na Expresso São Miguel, o Programa de Lucros e Resultados (PLR) respeita a Lei 10.101/2000 a qual regulamenta a participação dos trabalhadores nos lucros ou resultados da empresa. Conforme Acordo Coletivo de Trabalho realizado entre a Empresa e o Sindicato Laboral, foram definidos os critérios de distribuição dos lucros e resultados e o montante a ser distribuído.

“Tivemos o primeiro fechamento de ciclo em dezembro/2018 com o pagamento da primeira distribuição de lucros e resultados foi realizado no dia 28 de janeiro de 2019. Esse primeiro ciclo foi muito positivo, porém sentimos que o segundo ciclo tem tudo para ser melhor ainda, pois agora todos estão vendo que é uma possibilidade real de ganhos financeiros superiores a qualquer reajuste salarial. A legislação isenta o pagamento de encargos previdenciários para pagamentos legais a título de PLR”, explica o Diretor Gestão de Pessoas da Expresso São Miguel, Éderson Tomasi da Silva.

Com cada colaborador ciente que pode auxiliar diretamente no desempenho da organização e, com isso, ter ganhos financeiros extremamente positivos, a Expresso está convicta que, com a participação de todos, irá melhorar a qualidade do serviço prestado cada vez mais, bem como seu desempenho operacional e financeiro.

A previsão da Expresso é estender o acordo atualmente existente em algumas unidades de negócio para abranger todos os colaboradores diretos da empresa. “Assim, comprometeremos todos com nossos objetivos e planos estratégicos futuros, proporcionando uma possibilidade real e concreta de geração de ganhos financeiros extras para todos os nossos colaboradores, sempre respeitando a legislação vigente e os acordos negociados junto aos Sindicatos Laborais”, finaliza Éderson.



## RELATOS DOS COLABORADORES SOBRE O PLR



“Nunca recebi participação nos lucros, e veio em uma boa hora. Com esse dinheiro vou dar entrada na faculdade”

**Helen Daiane Moreira**  
**Blumenau**

“Fiquei muito feliz e com esse dinheiro vou pagar as contas”

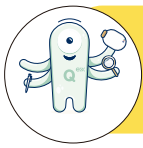
**Patrick de Souza**  
**Curitiba**



“Eu fiquei muito grato e feliz com o dinheiro extraretendo levar minha filha ao Beto Carrero World.”

**Maicon Pires Pinto**  
**Gravataí**





### DESENVOLVIMENTO DE EQUIPES

A Escola de Negócios, dentro dos seus eixos de atuação, desenvolve as pessoas num movimento de fortalecimento das equipes de trabalho, sendo esta a força que move a Expresso São Miguel.

“As pessoas são, sem dúvida, o principal pilar do nosso negócio, porque trabalhar em uma empresa de cargas fracionadas implica em conviver com pessoas de opiniões diferentes e com outras maneiras de enxergar o mundo, mas todas com o mesmo propósito: fazer a melhor entrega, logo, saber aceitar essas diferenças e utilizá-las em prol da execução do trabalho é indispensável para que tudo possa ‘rodar’ com eficiência e qualidade”. É desta maneira que a consultora de Desenvolvimento Humano e Organizacional, Cleudete Maria Amorin, descreve a Expresso São Miguel.

Para a profissional, uma vez que as habilidades dos diversos componentes das áreas são integradas, o Trabalho em Equipe traz resultados muito mais eficientes do que as atividades realizadas individualmente. Por conta disso, estimular o Desenvolvimento das Equipes, é uma estratégia articulada com a Missão, Visão e Valores da Expresso. Através da Escola de Negócios, o Desenvolvimento das Equipes também oferece a oportunidade da socialização com os colegas, uma vez que os grupos convivem diariamente, oportunizando o aprendizado e crescimento coletivo.

“Outro fator relevante é a participação da Expresso São Miguel na pesquisa Você S/A das 150 Melhores Empresas para se trabalhar no Brasil. Estamos na construção para chegar entre as 150 melhores, logo, elementos do Clima Organizacional se fazem presentes em nossas ações, reafirmando que Eu + Você = Nós”, explica Cleudete.

Desta forma, é desenvolvida uma estratégia articulada com todas as Unidades de Negócio, com foco em desenvolver as equipes de trabalho da Expresso São Miguel, para atuar com alto desempenho na sua área, contribuindo para os resultados estratégicos da empresa. “As premissas do negócio só ganham sentido quando atendemos às demandas dos acionistas, clientes internos e externos; implementamos ações que garantam a perpetuidade e a melhoria contínua da cultura organizacional; mantemos políticas e processos alinhados com o Planejamento Estratégico da empresa e zelamos pelos valores organizacionais”, opina

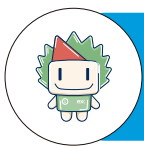
Cleudete salienta, também, o orgulho da Expresso São Miguel em construir e desenvolver equipes de alta performance, identificando que a sinergia toma conta das ações, elevando os níveis de comprometimento, buscando assertividade e clareza, ao mesmo

tempo que são respeitadas e valorizadas as diversidades de pensamentos e conhecimentos das áreas envolvidas. Dessa forma, o desempenho das equipes é superior à soma das ações isoladas de seus membros.

“Todos os colaboradores da empresa se envolvem e assumem a postura de multiplicadores do desenvolvimento das suas equipes. Dessa forma, criamos uma rede de pessoas comprometidas com o negócio. Na medida da chegada de um novo membro, este é apresentado ao nosso modelo de equipe e acolhido com a marca ou totem que cada equipe construiu coletivamente junto com o diário de convivência que é exposto para quem chega. Nesse processo, duas pessoas estão em desenvolvimento simultaneamente: o colaborador que chega ao adquirir novos conhecimentos, o setor/área que revisita a equipe que já conhece e exercita sua influência e a empresa que ganha no alcance dos bons resultados que já colhemos, porque juntos somos mais fortes”, finaliza a consultora.







## SUSTENTABILIDADE

# PEQUENOS GESTOS

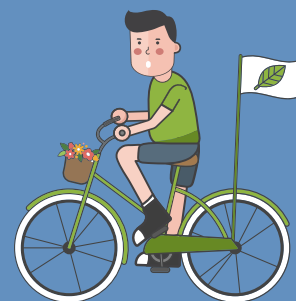
*Expresso São Miguel inicia campanha de conscientização ambiental junto aos seus colaboradores para extinguir o uso de copos plásticos na empresa.*

Nas últimas duas décadas, os copos plásticos passaram a ser amplamente consumidos nas empresas devido à praticidade, higiene e baixo custo. Em contrapartida o uso diário destes produtos representa um problema a mais para a natureza.

Segundo pesquisa da Universidade Federal de Alfenas, Minas Gerais - MG, o plástico é o resíduo sólido urbano menos reciclado em todo o mundo. No Brasil, o índice de reciclagem não passa de 20% do total utilizado. Dados do Programa Ambiental da ONU mostram que os produtos plásticos, como garrafas, sacos, embalagens de comida, copos e talheres, formam a maior parte do lixo encontrado no oceano. Em algumas regiões, esse elemento corresponde a 80% do lixo marinho. Para se ter uma ideia, de acordo com a Organização foi produzido cerca de 322 milhões de toneladas de plástico no mundo em 2015 – e quase 8 milhões de toneladas encontraram como destino final o mar.

Além de resultar em um grave problema de poluição – o plástico leva de 200 a 400 anos para se decompor – a situação também representa uma ameaça à todo um ecossistema, ameaçando a vida de milhares de espécies marinhas.

Enquanto políticas públicas são instauradas ao redor do mundo com o objetivo de amenizar este cenário através da inibição do uso desnecessário de artigos plásticos, pequenas ações de cada cidadão podem impactar de maneira positiva. Pensando nisso, a Expresso São Miguel iniciou uma campanha para a substituição dos copos descartáveis utilizados por seus colaboradores por uma solução mais sustentável. Cada funcionário irá receber uma caneca de fibra de coco para ser utilizada dentro da empresa.



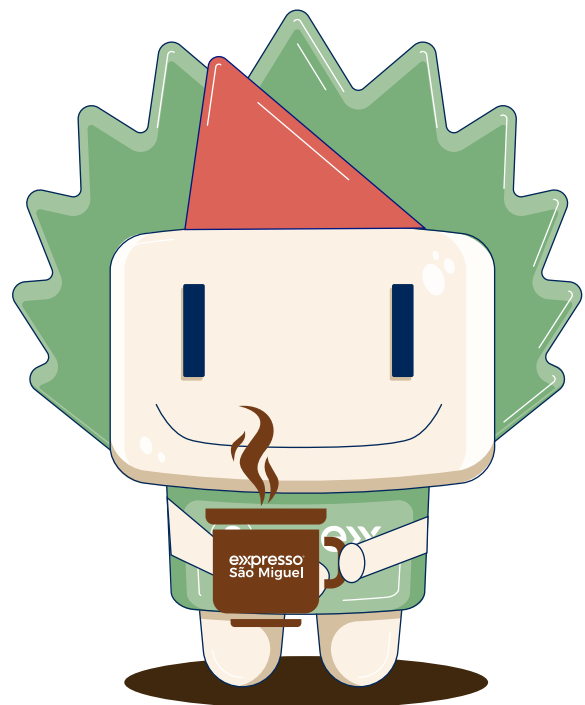
# F A N E M U M D O M E L H O R

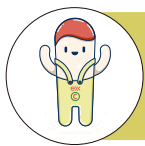
Uma atitude louvável que, certamente, irá sensibilizar para ações futuras. "Acredito na empresa ser uma disseminadora de informações e conhecimento sobre o que realmente é consciência ambiental. Talvez esse seja o único local onde o colaborador tenha esse tipo de informação, e essa informação precisa ser clara e objetiva. Ele precisa compreender naquela pequena ação da empresa, que isso vale também para sua vida pessoal, sua vida em comunidade e no todo na sociedade. Entender a ideia e passar a disseminá-la igualmente. É uma pequena sementinha que a empresa planta e que pode gerar bons frutos no futuro", opina a engenheira ambiental, Caroline Beutler.



Para ela, ações básicas, que realmente atingem os colaboradores, como a substituição de copos plásticos descartáveis por canecas/copos personalizados, incentivo ao uso de rascunhos, economia de energia, campanhas de cunho social e ambiental, fazem com que o colaborador se sinta envolvido e parte importante do processo. "Claro que é preciso também uma mobilização maior: palestras, oficinas, cursos, nos quais ele receba conhecimento e informação sobre o que está sendo feito, qual o objetivo da ação em si e como ele faz parte do todo. Como em qualquer ação de educação ambiental, é preciso ser uma atividade contínua, sempre presente no dia a dia dos colaboradores, mostrando que cada um deve assumir seu papel e sua responsabilidade", afirma a profissional.

É a Expresso São Miguel mostrando, novamente, que tem como um de seus valores a sustentabilidade e o respeito à vida, às pessoas e às próximas gerações.





INSTITUCIONAL

# ENTRE ROTAS E DOCAS

*A excelência na prestação de serviço em transporte de carga fracionada faz da Expresso São Miguel referência no seu ramo de atuação.*

A partir do momento que um produto é encomendado, existe toda uma logística para que ele chegue ao consumidor. A coleta e entrega de cargas fracionadas da Expresso São Miguel sempre leva em conta a forma que sua encomenda será transportada, para garantir a integridade da carga durante a viagem. Desta maneira, garante a segurança e qualidade do serviço.

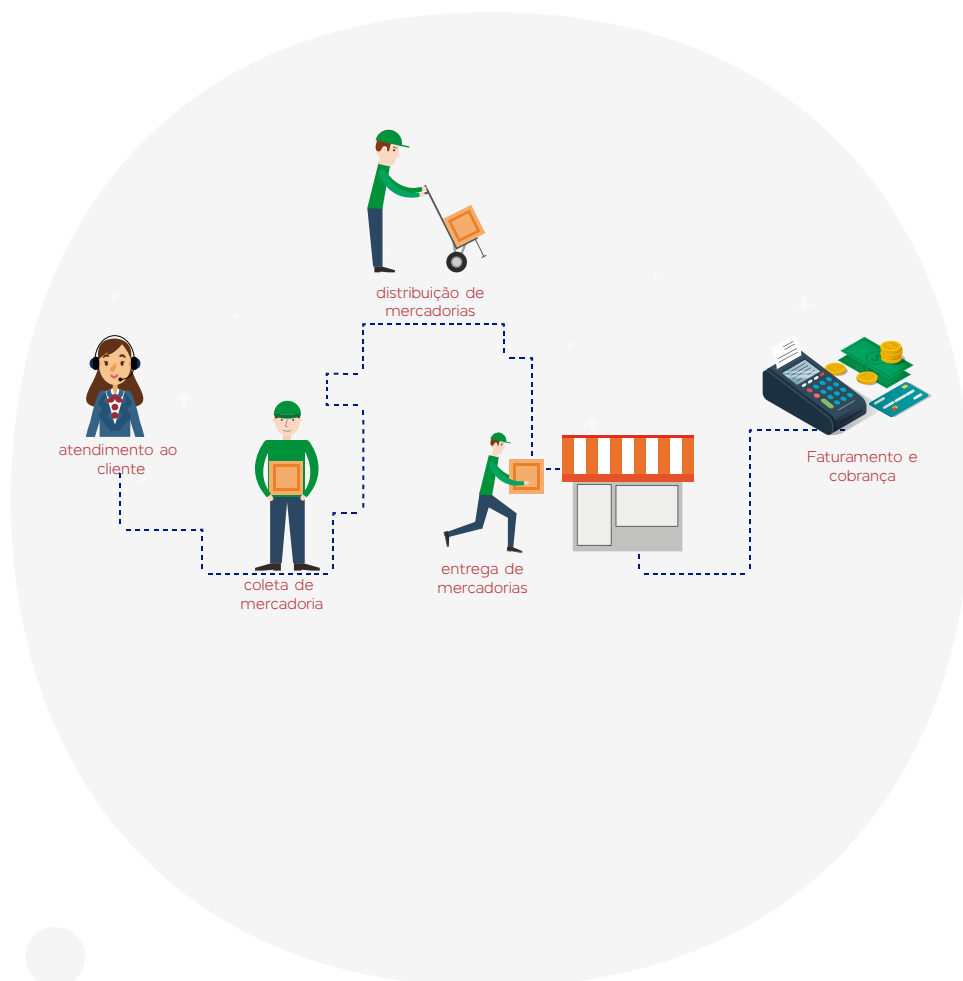
Com 24 anos de experiência no transporte de cargas fracionadas, a Expresso possui mais de 135 unidades de atendimento (entre próprias e terceiras) e uma frota de cerca de 1 mil caminhões, tornando a empresa presente em mais de 700 localidades no Brasil, contando com o suporte de mais de 5.300 colaboradores diretos e indiretos.

“Desta forma, o processo logístico da empresa procura trabalhar com entregas de excelência em prazo e regularidade. Para garantir uma de suas premissas, que é atender o máximo de localidades em 24 horas, a Expresso realiza estudos e melhorias constantes, além de contar com um sistema de rotas de transferência que interliga seus pontos estratégicos, centros de distribuições, unidades próprias e terceiras”, informa o gerente de logística da Expresso São Miguel, Cesar Augusto Pellenz.



Conforme Cesar, o serviço de coleta e entrega acontece durante o dia e tudo se inicia através de um contato telefônico, e-mail ou app, no qual o cliente solicita a cotação de valores. Fechada a negociação, a empresa designa um veículo para coletar a mercadoria, que é devidamente identificada e transportada até o Centro de Distribuição

“No Centro de Distribuição, unidade própria ou terceira, a mercadoria é checada e destinada a um local pré-definido para permanecer até o momento do embarque. A documentação destinada-se à área de coleta e entrega, a qual faz o lançamento no sistema e emite o conhecimento do frete. Com o lançamento no sistema, tanto o cliente que está enviando quanto o cliente que recebe pode consultar o prazo de entrega, bem como acompanhar o roteiro que a mercadoria seguirá através do site e app da empresa”, explica o gerente de logística.



## Estrutura e transporte

Todo o transporte acontece em caminhões baú da Expresso São Miguel, respeitando as especificações do fornecedor para o acondicionamento adequado. “A movimentação da mercadoria é feita por funcionários previamente treinados e que utilizam paleteiras e carrinhos para os artigos mais pesados e as demais são movimentadas manualmente. O controle de qualidade auxilia nos trabalhos e disponibiliza um manual de procedimentos para ajudar em situações especiais que venham acontecer, bem como, com funcionários que acompanham o processo de movimentação e auxiliam na identificação de possíveis problemas que podem gerar transtornos no futuro”, finaliza Cesar.




**DESTAQUE**

**UMA  
NOITE  
MAL  
DORMIDA**







## Na hora de encarar a estrada, o sono pode ser um grande inimigo do motorista.

Vários são os fatores que influenciam na qualidade do sono, mas o que muitas pessoas acabam negligenciando, é o quanto uma noite mal dormida pode impactar na sua saúde. Quando acontece de maneira contínua, pode ser desenvolvida como um distúrbio do sono, causando danos severos ao organismo. "Os distúrbios do sono provocam consequências adversas na vida das pessoas, por alterar seu funcionamento diário, aumentar a propensão a distúrbios psiquiátricos, déficits cognitivos, surgimento e agravamento de problemas de saúde, riscos de acidentes de trânsito, faltas no trabalho e por comprometer a qualidade de vida", explica a médica otorrinolaringologista e especialista em Medicina do Sono, Dra. Amanda Lucas da Costa.

É comum nos sentirmos cansados e sonolentos. Quando isso acontece com frequência, e em momentos impróprios, é necessário ficar alerta, especialmente em profissionais como motoristas. De acordo com a Associação Brasileira de Medicina de Tráfego (Abramet), dos mais de 100 distúrbios do sono, o que mais merece atenção desses profissionais é a apneia obstrutiva do sono, uma parada respiratória que ocorre quando a pessoa está dormindo. Dados da Abramet apontam que 15% a 17% dos motoristas profissionais sofrem com esse problema.

"A apneia é caracterizada por episódios recorrentes de obstrução das vias aéreas superiores, com despertares frequentes e sonolência diurna, entre outros sintomas. Quando falamos da população de motoristas, isso se agrava. Existe uma pressão

para realizar rapidamente suas entregas, expondo esse profissional a um maior risco de se acidentarem por menos horas de sono e também por sono de baixa qualidade", esclarece Dra. Amanda.

Conforme a médica, isso se deve, principalmente, pela atividade exigir um alto grau de concentração, de raciocínio e reações rápidas, tanto para interpretar os sinais de trânsito quanto para responder aos estímulos diversos do trânsito. "Então o profissional motorista de caminhão se destaca pela vulnerabilidade às diversas situações de risco para a saúde e condições laborais pouco saudáveis, pois, geralmente, suas jornadas de trabalho são longas, exigem um grau máximo de atenção, os horários são incertos para as refeições e a alimentação frequentemente são inadequadas, além de vivenciarem situações de estresse constantemente", afirma.

Um estudo realizado pela Academia Brasileira de Neurologia apontou que 20 a 40% de todos os acidentes no trânsito são causados por sonolência ao volante, sendo os horários mais críticos após o almoço e na madrugada. "A sonolência ocorre com todos nós e medidas como tomar café, abrir os vidros, ligar o ar condicionado apenas mascaram o problema do sono ao volante por alguns segundos, não sendo efetivas para reduzir o número de acidentes relacionados ao sono. Ter um sono não reparador não é normal. Roncar não é normal em nenhuma idade. Dormir realizando tarefas também não é normal", orienta a especialista.

# AO SINAL DE SONO ESTACIONE E DESCANSE



Pensando nessa realidade e em proporcionar melhores condições laborais aos seus motoristas, a Expresso São Miguel dispõe de 75 alojamentos distribuídos dentro das unidades, assim como locais externos, como casas e apartamentos locados somente para esse fim. “A decisão de termos um local externo locado ou um alojamento dentro de alguma unidade vai muito em função das condições ideais de um bom horário de sono e logística envolvidos”, explana Otávio José Carvalho Duarte, auxiliar administrativo da Expresso São Miguel.

O ambiente é equipado para fornecer maior conforto e comodidade aos motoristas, para que possam descansar adequadamente e retomar sua jornada de trabalho sem maiores riscos. A estrutura básica de um alojamento consiste em camas e/ou beliches, colchões de densidade 33, cortinas ou película bloqueadora de luminosidade, banheiro e um aparelho de ar condicionado. Além de materiais de limpeza e higiene para que os motoristas mantenham o local limpo e organizado.

“Nossos motoristas são a espinha dorsal da empresa, pois são eles os encarregados de transportar as cargas. Por isso, há toda uma preocupação para que o ambiente onde eles irão descansar tenha uma estrutura favorável, num local escuro, climatizado e silencioso”, informa Otávio.

Para maior agilidade na atenção às demandas da classe, a Expresso tem um canal direto via email, celular e *WhatsApp* com o setor responsável pelos alojamentos. “Frota, supervisores de rede e os próprios motoristas utilizam esses canais para reivindicação de demandas positivas e nos alimentam com fotos e informações das atuais condições dos locais. Isso nos traz bastante agilidade na tomada de decisões. As ações são muito rápidas, deixando nossos motoristas bem satisfeitos. E quando algum problema é detectado nos alojamentos, como goteiras, inundações, ar condicionado com desempenho comprometido, os motoristas são informados de que um hotel próximo lhes atenderão enquanto providenciamos as melhorias”, complementa o responsável do setor.

# FIQUE ATENTO





## RECONHECIMENTO E VALORIZAÇÃO

*Cada indivíduo é encarregado por garantir um trânsito seguro, especialmente quando atrás de um volante.*

Você sabia que uma das principais causas de morte no Brasil são os acidentes nas rodovias federais? Este fator preocupante foi apontado em uma pesquisa realizada no ano passado pelo Ministério dos Transportes, Portos e Aviação, que mostrou ser a falta de atenção e a imprudência dos motoristas os maiores causadores desses acidentes fatais. De acordo com o estudo, 53,7% dos acidentes são reflexos da negligência ou imprudência dos condutores, seja por desrespeito às leis de trânsito (30,3%) ou falta de atenção (23,4%). É o chamado "fator humano".

Aproximadamente 30% dos casos de óbitos registrados entre 2007 e 2016 foram causados pelo desrespeito, o que, em números absolutos, representa mais de 23 mil mortos. Já em relação à falta de atenção, foram mais de 15 mil mortos e 276 mil feridos no mesmo período.

Além disso, essas tragédias carregam consigo um forte impacto econômico. Segundo um levantamento do Instituto de Pesquisa Econômica Aplicada (Ipea), somente em 2015, a violência no trânsito nas rodovias federais, estaduais e municipais gerou um custo de R\$ 40 bilhões ao País. A análise indica ainda que, somente nas rodovias federais, foram R\$ 12,3 bilhões em gastos, sendo 64,7% desse valor correspondendo a cuidados com saúde e perda de produção devido às lesões ou mortes, e 34,7% associados aos veículos.

Por isso é de extrema importância que cada motorista, ao pegar a estrada, esteja ciente de tudo o que estar atrás de um volante representa. Seguir as leis de trânsito, estar atento o tempo todo e respeitar limites de velocidade são exemplos de práticas que garantem um tráfego seguro para todos.



Lidando diretamente com este fator, a Expresso São Miguel incentiva seus motoristas diariamente a um trânsito consciente, com respeito e seriedade. André Simões Mafalda atua como motorista da empresa há 12 anos e assegura que um grande profissional é aquele que segue de forma correta e honesta as leis e normas estabelecidas pelo código de trânsito brasileiro, colocando em prática a sua responsabilidade perante a sociedade para garantir um trânsito seguro e tranquilo. "Sempre tratei as mercadorias transportadas pela Expresso com respeito, carinho e dedicação, pensando na satisfação dos clientes e parceiros, mantendo segurança para que sejam entregues com agilidade, nos tempos estipulados pela empresa. Sair com pressa em uma viagem mal planejada, pode ser fatal. O desrespeito para com os outros usuários, ultrapassagem em locais proibidos, mau uso dos equipamentos de segurança como piscas ou alerta, não obedecer a sinalização estabelecida nas rodovias e estradas das cidades, são exemplos comuns e perigosos que nos deparamos nas estradas diariamente", informa André.

Para o motorista, a falta de empatia e bom senso são os principais fatores que podem ocasionar um acidente. "Vejo muitos condutores distraídos nas estradas, principalmente com o celular. É uma grande irresponsabilidade de muitos usuários que pegam um volante sem atenção e conhecimento dos danos que podem causar na nossa sociedade, muitas vezes até destruindo famílias, por não colocar em prática as leis e normas de trânsito, com respeito e amor", opina.

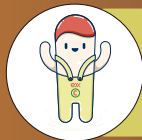
## Trabalhando com responsabilidade

Ao dirigir um caminhão da Expresso São Miguel, cada motorista torna-se responsável por muito mais que as mercadorias e produtos que serão entregues aos clientes. Por isso, a empresa realiza cursos e palestras mensalmente para capacitar seus colaboradores sobre assuntos que vão desde as normas de trânsito vigentes até instruções veiculares. Além disso, os detalhes para assegurar maior conforto e comodidade fazem a diferença no dia a dia de quem passa a maior parte do seu tempo na estrada.

"A ESM possui veículos novos, com tecnologia de última geração voltada ao motorista, visando a satisfação do mesmo em trabalhar com um caminhão com ar condicionado e tantos outros acessórios e equipamentos. A empresa também respeita o horário de descanso, para que o motorista esteja apto a fazer suas viagens com segurança, sempre almejando o bem-estar de todos", conclui André.







## INSTITUCIONAL



## Melhorias e investimentos na Expresso São Miguel

*Empresa faz balanço positivo de 2018 e avalia seus próximos projetos a serem implantados.*

A Expresso São Miguel está em constante evolução. Sua busca contínua em melhorias e avanços é um dos grandes motivos do seu sucesso, acreditando ser de suma importância manter seus colaboradores motivados em crescer junto com a empresa. "Um dos principais pilares da Expresso São Miguel sempre foi a preocupação com nossos colaboradores, parceiros e clientes. A empresa continua investindo em tecnologia, segurança e qualidade no ambiente de trabalho. Estamos empenhados para contribuir com o sucesso da organização, superando os desafios com responsabilidade e transparência", afirma o gerente administrativo, Noimar Caregnatto.

Com forte atuação nos três estados do Sul do Brasil, a Expresso tem como diretriz distribuir seus investimentos em todas as suas áreas de abrangência, tendo como metas principais para este ano, a finalização e entrega da obra do Centro de Distribuição em Itajaí (SC), assim como as mudanças de estrutura nas unidades de Alegrete (RS), Araucária (PR), Campo Mourão (PR), Indaial (SC), Rio do Sul (SC), Santa Cruz do Sul (RS), Canoas (RS) e Frederico Westphalen (RS).

Além disso, a empresa segue com ampliações nas Unidades de Negócios de Joinville (SC), Pelotas (RS), Gravataí (RS) e São Leopoldo (RS).

"Temos como desafio para o primeiro semestre de 2019, iniciarmos as negociações para investimentos nas unidades de Barracão (PR), o Centro de Distribuições de Cascavel (PR) e ampliação do Centro de Distribuição de São Cristóvão do Sul (SC)", avalia Noimar.

*As principais melhorias/mudanças implantadas na Expresso São Miguel durante o período do segundo semestre de 2018*

## **Novas Estruturas**

Filial Londrina



Passo Fundo



Unidade Parobé





Ampliação Depósito Filial Caxias do Sul



Nova Estrutura Sala de Treinamentos Matriz

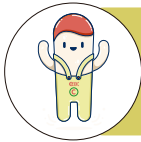


Troca de Mobiliário Setor de Frota e Soluções Matriz



Instalação de Elevador para acessibilidade Matriz





# INSTITUCIONAL



**Você faz parte desta história**

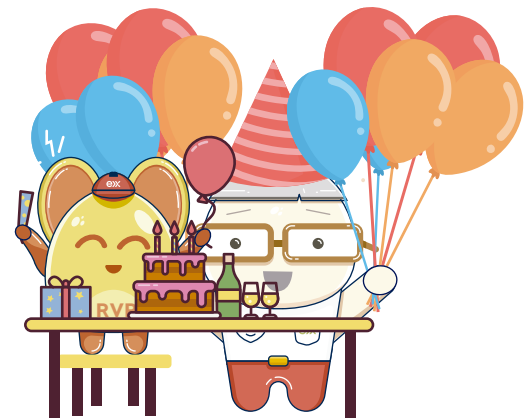
24 anos







## Você faz parte desta história 24 anos

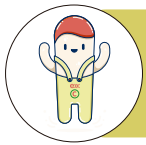






## Você faz parte desta história 24 anos





INSTITUCIONAL

# CONTROLAR PARA CRESCER

*Conheça como funciona o setor de Controladoria da Expresso São Miguel.*

A Controladoria Empresarial visa entender e acompanhar o desenvolvimento e a execução de todo o trabalho realizado em uma organização, sem que haja perda de continuidade dos projetos. É a partir do levantamento de informações confiáveis, planejamento e organização de processos que haverá o controle do trabalho realizado.

Para o Gerente da Controladoria da Expresso São Miguel, Jeans Santos, trata-se de um setor que busca sempre atuar com interdependência para que todos consigam realizar seu trabalho contribuindo com as etapas sucessivas, dentro da eficiência e prazo esperados. "O papel essencial da Controladoria de qualquer organização é disponibilizar informações rápidas e confiáveis para a tomada de decisão e, para isso, atua fortemente na revisão de processos e operações as quais requeiram correções (diante da legislação fiscal e contábil). A Expresso São Miguel, sob a ótica fiscal, contrata uma empresa de Auditoria Externa para aferir os demonstrativos financeiros, e, sob a ótica gerencial, se utiliza de ferramentas de gestão compiladas pela Controladoria, das quais todo o corpo de Gestores possui acesso para tomada de decisão", explica Jeans.





Atualmente, 23 colaboradores completam o quadro de funcionários deste setor, que consiste nas seguintes atividades:

**Faturamento:** apoio às Unidades Próprias e Terceiras na manutenção de CT-es e faturas, geração e envio das faturas de todos os CT-es emitidos,

**Cobrança:** apoio às Unidades Próprias e Parceiras na evolução de seus indicadores de fatura digital e inadimplência através do acompanhamento, geração e disponibilização de informações via sistema, bem como apoiando direta e indiretamente a cobrança de valores em atraso,

**Administrativo Unidades de Negócios:** apoio administrativo e financeiro para as Unidades de Negócios Próprias,

**Contábil e Fiscal:** escrituração contábil e fiscal, apuração de impostos, obrigações acessórias,

**Custo e Planejamento:** controle patrimonial, análise de viabilidade, análise de custos e despesas, plano orçamentário, e ferramentas de gestão.

## Um caminho e muitas mãos

A Controladoria começou a tomar forma na Expresso São Miguel em 2013, quando passou a ser realizado o processo de internalização dos registros contábeis e fiscais, apuração de impostos e transmissão de obrigações acessórias, antes realizados por um escritório de contabilidade terceirizado. Ainda no mesmo ano, foi realizado um projeto para troca do Sistema ERP (contabilidade, fiscal e patrimônio), sem sucesso. “Mesmo com a negativa a estruturação da Controladoria não parou. Fluxos de documentos, processos administrativos e financeiros foram revisados, otimizando tempo e confiança nas informações disponibilizadas”, recorda o gerente do setor.

Segundo Jeans, a tentativa frustrada de troca do Sistema para registro de notas fiscais de entrada, moveu a empresa a realizar uma mudança estrutural no Sistema Próprio (ERP-TMS), através de projeto realizado em conjunto com o departamento de TI da Empresa, otimizando as integrações e fluxo das informações com o Sistema até então utilizado.

“Em 2014, a Controladoria exerceu papel fundamental na reorganização societária pela qual a empresa promoveu, onde passou a ser estruturada em Grupo Econômico através de Holdings, além de estruturar e definir o planejamento sucessório” recorda Jeans.



“O ano de 2016 foi marcado pela definição de um novo Sistema ERP de mercado (BENNER), projeto conduzido junto com a TI da Empresa, onde se fez necessário a revisão todos os principais processos da organização, registros de documentos fiscais, financeiros, de estoques, contábeis, de frota, aquisição, de patrimônio, obrigações acessórias, e de acerto com Unidades de Negócios Terceiras (Agenciadores). Tudo isso para adequar-se ao novo Sistema”, conta Jeans.

Desta forma, o Sistema ERP BENNER teve sua utilização iniciada em 2017 e, desde então, o acompanhamento dos processos são contínuos, culminando na disponibilidade das informações com mais velocidade e qualidade.

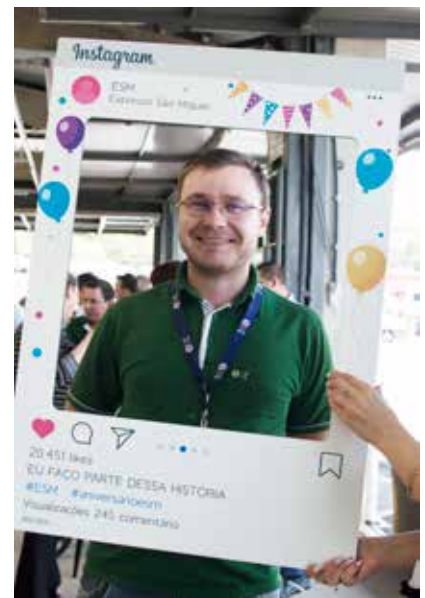
“O ano de 2018 foi marcado pela evolução das ferramentas de gestão, pela redução do tempo na geração das informações e melhoria no aumento da confiabilidade, pela mudança do porte da Expresso São Miguel obrigando-a à Auditoria Externa a partir de então, o que nos moveu a melhorar os processos, o fluxo de informações, com maior transparência ao Conselho de Administração e ao Corpo Diretivo, além de revisões em créditos tributários”, avalia o gerente da Controladoria.

## Desafios e planos para 2019

Para 2019, a Controladoria da Expresso São Miguel propõe um ajuste fino aos processos e fluxos do sistema de ERP BENNER, além da otimização dos registros envolvendo as Unidades de Negócios Terceiras e a adequação a mudanças legais que acometem a empresa. O controle patrimonial deve ter sua conclusão no decorrer do ano, onde estão em curso o levantamento físico, identificação e definição de processo.

Visando munir os gestores sobre as ferramentas de gestão, a Controladoria planeja visitar cada Unidade de Negócio Própria para desdobrar as informações junto às equipes. Conforme o responsável do setor, a gestão orçamentária está em curso e tem por objetivo aproximar cada gestor da realidade do negócio através dos números e ferramentas de gestão.

“A Controladoria pretende implementar uma automatização ao processo de registro de documentos fiscais de entrada, a qual permitirá uma confiabilidade ainda maior, além de reduzir retrabalhos. Um projeto de redução de documentos físicos em circulação no Departamento Controladoria está em período de avaliação, e tem por objetivo otimizar o trabalho com velocidade e confiança, bem como melhorar o ambiente e tornar todo o processo mais sustentável”, finaliza Jeans.



# LOCALIDADES ATENDIDAS

## PARANÁ

PR6	ALMIRANTE TAMANDARE
PR3	ALTO PARANA
PR3	ALTONIA
PR1	AMPERE
PR5	APUCARANA
PR5	ARAPONGAS
PR3	ARARUNA
PR6	ARAUCARIA
PR2	ASSIS CHATEAUBRIAND
PR5	ASTORGA
PR1	BELA VISTA DA CAROBA
PR3	BOA ESPERANCA
PR1	BOA VISTA DA APARECIDA
PR5	BOM SUCESSO
PR1	BOM SUCESSO DO SUL
PR2	CAFELANDIA
PR3	CAFEZAL DO SUL
PR5	CALIFORNIA
PR5	CAMBE
PR5	CAMBIRA
PR6	CAMPINA GRANDE DO SUL
PR6	CAMPO LARGO
PR3	CAMPO MOURAO
PR1	CANTAGALO
PR1	CAPANEMA
PR1	CAPITAO LEONIDAS MARQUES
PR4	CARAMBEI
PR2	CASCAVEL
PR4	CASTRO
PR2	CEU AZUL
PR1	CHOPINZINHO
PR3	CIANORTE
PR1	CLEVELANDIA
PR6	COLOMBO
PR6	CONTENDA
PR2	CORBELIA
PR5	CORNELIO PROCOPIO
PR1	CORONEL VIVIDA
PR3	CRUZEIRO DO OESTE
PR6	CURITIBA
PR1	DOIS VIZINHOS
PR3	DOURADINA
PR1	ENEAS MARQUES
PR2	ENTRE RIOS DO OESTE
PR3	ESPERANCA NOVA
PR1	ESPIGAO ALTO DO IGUACU
PR3	FAROL
PR5	FAXINAL
PR6	FAZENDA RIO GRANDE
PR4	FERNANDES PINHEIRO
PR3	FLORAI
PR2	FORMOSA DO OESTE
PR2	FOZ DO IGUACU
PR1	FRANCISCO BELTRAO
PR3	GOIOERE
PR2	GUAIRA
PR4	GUAMIRANGA
PR1	GUARAPUAVA

PR5	IBIPORA
PR4	IMBAU
PR4	IMBITUVA
PR3	IPORA
PR4	IRATI
PR2	ITAIPULANDIA
PR1	ITAJEJARA D'OESTE
PR6	ITAPERUCU
PR3	IVATE
PR5	JANDAIA DO SUL
PR3	JANIOPOLIS
PR3	JAPURA
PR5	JATAIZINHO
PR2	JESUITAS
PR3	JURANDA
PR6	LAPA
PR1	LARANJEIRAS DO SUL
PR5	LONDRINA
PR4	MALLET
PR3	MAMBORE
PR3	MANDAGUACU
PR5	MANDAGUARI
PR6	MANDRITUBA
PR1	MANGUEIRINHA
PR2	MARECHAL CANDIDO RONDON
PR5	MARIALVA
PR5	MARILANDIA DO SUL
PR3	MARINGA
PR1	MARIOPOLIS
PR2	MARIPA
PR1	MARMELEIRO
PR5	MARUMBI
PR2	MATELANDIA
PR5	MAUA DA SERRA
PR2	MEDIANEIRA
PR2	MERCEDES
PR2	MISSAL
PR3	MOREIRA SALES
PR6	MORRETES
PR2	NOVA AURORA
PR3	NOVA ESPERANCA
PR1	NOVA ESPERANCA DO SUDOESTE
PR1	NOVA LARANJEIRAS
PR1	NOVA PRATA DO IGUACU
PR2	NOVA SANTA ROSA
PR4	ORTIGUEIRA
PR3	PAICANDU
PR1	PALMAS
PR2	PALOTINA
PR3	PARAISO DO NORTE
PR6	PARANAGUA
PR3	PARANAVAI
PR2	PATO BRAGADO

PR1	PATO BRANCO
PR4	PAULA FREITAS
PR4	PAULO FRONTIN
PR3	PEABIRU
PR3	PEROBAL
PR3	PEROLA
PR1	PEROLA DO OESTE
PR6	PINHAIS
PR1	PINHAO
PR4	PIRAI DO SUL
PR6	PIRAQUARA
PR1	PITANGA
PR5	PITANGUEIRAS
PR1	PLANALTO
PR4	PONTA GROSSA
PR1	PORTO BARREIRO
PR4	PRUDENTOPOLIS
PR6	QUATRO BARRAS
PR2	QUATRO PONTES
PR1	QUEDAS DO IGUACU
PR1	REALEZA
PR4	REBOUCAS
PR1	RENASCENCA
PR4	RIO AZUL
PR1	RIO BONITO DO IGUACU
PR6	RIO BRANCO DO SUL
PR5	ROLANDIA
PR5	SABAUDIA
PR1	SALTO DO LONTRA
PR2	SANTA HELENA
PR1	SANTA IZABEL DO OESTE
PR1	SANTA LUCIA
PR2	SANTA TEREZA DO OESTE
PR2	SANTA TEREZINHA DE ITAIPU
PR1	SAO JOAO
PR3	SAO JORGE DO PATROCINIO
PR1	SAO JORGE DOESTE
PR6	SAO JOSE DOS PINHAIS
PR4	SAO MATEUS DO SUL
PR2	SAO MIGUEL DO IGUACU
PR3	SAO TOME
PR3	SARANDI
PR3	TAMBOARA
PR3	TAPEJARA
PR4	TEIXEIRA SOARES
PR4	TELEMACO BORBA
PR3	TERRA BOA
PR2	TERRA ROXA
PR2	TOLEDO
PR3	TUNEIRAS DO OESTE
PR2	TUPASSI
PR1	TURVO
PR2	UBIRATA
PR3	UMUARAMA
PR4	UNIAO DA VITORIA
PR2	VERA CRUZ DO OESTE
PR1	VERE
PR1	VIRMOND
PR1	VITORINO
PR3	XAMBRE



# LOCALIDADES ATENDIDAS

## SANTA CATARINA

SC1	ABELARDO LUZ
SC3	AGROLANDIA
SC3	AGRONOMICA
SC2	AGUA DOCE
SC1	AGUAS DE CHAPECO
SC1	AGUAS FRIAS
SC5	AGUAS MORNAS
SC1	ANCHIETA
SC3	APIUNA
SC1	ARABUTA
SC4	ARAQUARI
SC6	ARARANGUA
SC6	ARMAZEM
SC2	ARROIO TRINTA
SC3	ASCURRA
SC3	ATALANTA
SC3	AURORA
SC5	BALNEARIO CAMBORIU
SC3	BALNEARIO PICARRAS
SC6	BALNEARIO RINCAO
SC1	BANDEIRANTE
SC3	BARRA VELHA
SC1	BARRACAO
SC1	BELMONTE
SC3	BENEDITO NOVO
SC5	BIGUACU
SC3	BLUMENAU
SC1	BOM JESUS
SC1	BOM JESUS DO OESTE
SC1	BOM JESUS DO SUL
SC5	BOMBINHAS
SC3	BOTUVERA
SC6	BRACO DO NORTE
SC3	BRACO DO TROMBUDO
SC2	BRUNOPOLIS
SC3	BRUSQUE
SC2	CACADOR
SC1	CAIBI
SC5	CAMBORIU
SC4	CAMPO ALEGRE
SC1	CAMPO ERE
SC2	CAMPOS NOVOS
SC5	CANELINHA
SC2	CANOINHAS
SC2	CAPINZAL
SC6	CAPIVARI DE BAIXO
SC2	CATANDUVAS
SC1	CAXAMBU DO SUL
SC1	CHAPECO
SC6	COCAL DO SUL
SC1	CONCORDIA
SC1	CORDILHEIRA ALTA
SC1	CORONEL FREITAS
SC2	CORREIA PINTO
SC4	CORUPA
SC6	CRICIUMA
SC1	CUNHA PORA
SC2	CURITIBANOS
SC1	DESCANSO
SC1	DIONISIO CERQUEIRA
SC6	ERMO
SC2	ERVAL VELHO
SC1	FAXINAL DOS GUEDES
SC1	FLOR DA SERRA DO SUL
SC1	FLOR DO SERTAO
SC5	FLORIANOPOLIS
SC1	FORMOSA DO SUL
SC6	FORQUILHINHA
SC2	FRAIBURGO
SC2	FREI ROGERIO

SC1	GALVAO
SC4	GARUVA
SC3	GASPAR
SC6	GRAO PARA
SC6	GRAVATAL
SC3	GUABIRUBA
SC1	GUARACIABA
SC4	GUARAMIRIM
SC1	GUARUJA DO SUL
SC1	GUATAMBU
SC2	HERVAL DOESTE
SC2	IBIAM
SC2	IBICARE
SC3	IBIRAMA
SC6	ICARA
SC3	ILHOTA
SC6	IMBITUBA
SC3	INDAIAL
SC2	IONERE
SC1	IPIRA
SC1	IPORA DO OESTE
SC1	IPUACU
SC1	IPUMIRIM
SC1	IRACEMINHA
SC2	IRANI
SC2	IRINEOPOLIS
SC1	ITA
SC4	ITAIOPOLIS
SC3	ITAJAI
SC5	ITAPEMA
SC1	ITAPIRANGA
SC4	ITAPOA
SC3	ITUORANGA
SC2	JABORA
SC6	JACINTO MACHADO
SC6	JAGUARUNA
SC4	JARAGUA DO SUL
SC1	JARDINOPOLIS
SC2	JOACABA
SC4	JOINVILLE
SC1	JUPIA
SC2	LACERDOPOLIS
SC2	LAGES
SC6	LAGUNA
SC1	LAJEADO GRANDE
SC3	LAURENTINO
SC6	LAURO MULLER
SC2	LEBON REGIS
SC1	LINDOIA DO SUL
SC3	LONTRAS
SC3	LUIZ ALVES
SC2	LUZERNA
SC4	MAFRA
SC6	MARACAJA
SC1	MARAVILHA
SC1	MAREMA
SC4	MASSARANDUBA
SC6	MELEIRO
SC1	MODELO
SC1	MONDAI
SC6	MORRO DA FUMACA
SC3	NAVEGANTES
SC1	NOVA ERECHIM
SC1	NOVA ITABERABA
SC3	NOVA TRENTO
SC6	NOVA VENEZA
SC1	NOVO HORIZONTE
SC6	ORLEANS
SC2	OURO
SC1	OURO VERDE
SC5	PALHOCA
SC1	PALMA SOLA
SC1	PALMITOS
SC4	PAPANDUVA
SC1	PARAISO
SC6	PASSO DE TORRES
SC1	PASSOS MAIA

SC3	PENHA
SC1	PERITIBA
SC4	PIEN
SC1	PINHALZINHO
SC2	PINHEIRO PRETO
SC1	PIRATUBA
SC1	PLANALTO ALEGRE
SC3	POMERODE
SC2	PONTE ALTA
SC2	PONTE ALTA DO NORTE
SC1	PONTE SERRADA
SC5	PORTO BELO
SC2	PORTO UNIAO
SC3	POUSO REDONDO
SC6	PRAIA GRANDE
SC1	PRANCHITA
SC3	PRESIDENTE GETULIO
SC1	PRINCESA
SC1	QUILOMBO
SC2	RIO DAS ANTAS
SC3	RIO DO OESTE
SC3	RIO DO SUL
SC3	RIO DOS CEDROS
SC4	RIO NEGRINHO
SC4	RIO NEGRO
SC1	RIQUEZA
SC3	RODEIO
SC1	ROMELANDIA
SC3	SALETE
SC2	SALTO VELOSO
SC6	SANGAO
SC2	SANTA CECILIA
SC1	SANTA HELENA
SC6	SANTA ROSA DO SUL
SC1	SANTA TEREZINHA DO PROGRESSO
SC5	SANTO AMARO DA IMPERATRIZ
SC1	SANTO ANTONIO DO SUDOESTE
SC4	SAO BENTO DO SUL
SC1	SAO CARLOS
SC2	SAO CRISTOVAO DO SUL
SC1	SAO DOMINGOS
SC4	SAO FRANCISCO DO SUL
SC3	SAO JOAO BATISTA
SC1	SAO JOAO DO OESTE
SC6	SAO JOAO DO SUL
SC5	SAO JOSE
SC1	SAO JOSE DO CEDRO
SC1	SAO LOURENCO DO OESTE
SC6	SAO LUDGERO
SC1	SAO MIGUEL DA BOA VISTA
SC1	SAO MIGUEL DO OESTE
SC1	SAUDADES
SC4	SCHROEDER
SC1	SEARA
SC1	SERRA ALTA
SC6	SIDEROPOLIS
SC6	SOMBRIO
SC3	TAIO
SC2	TANGARA
SC1	TIGRINHOS
SC5	TIJUCAS
SC3	TIMBO
SC2	TRES BARRAS
SC6	TREZE DE MAIO
SC2	TREZE TILIAS
SC3	TROMBUDO CENTRAL
SC6	TUBARAO
SC1	TUNAPOLIS
SC6	TURVO
SC1	UNIAO DO OESTE
SC6	URUSSANGA
SC1	VARGEAO
SC2	VARGEM BONITA
SC2	VIDEIRA
SC1	XANXERE
SC1	XAVANTINA
SC1	XAXIM
SC2	ZORTEA

# LOCALIDADES ATENDIDAS

## RIO GRANDE DO SUL

RS6	ACEGUA
RS3	AGUA SANTA
RS5	AGUDO
RS4	AJURICABA
RS4	ALECRIM
RS6	ALEGRETE
RS4	ALEGRIA
RS3	ALMIRANTE TAMANDARE DO SUL
RS3	ALPESTRE
RS1	ALTO FELIZ
RS1	ALVORADA
RS3	AMETISTA DO SUL
RS3	ANTA GORDA
RS2	ANTONIO PRADO
RS8	ARARICA
RS3	ARATIBA
RS2	ARROIO DO MEIO
RS8	ARROIO DO SAL
RS5	ARROIO DO TIGRE
RS1	ARROIO DOS RATOS
RS3	ARVOREZINHA
RS4	AUGUSTO PESTANA
RS6	BAGE
RS2	BARAO
RS3	BARAO DE COTEGIPE
RS6	BARRA DO QUARAI
RS1	BARRA DO RIBEIRO
RS3	BARRA FUNDA
RS3	BARRACAO
RS3	BARROS CASSAL
RS2	BENTO GONCALVES
RS4	BOA VISTA DAS MISSOES
RS4	BOA VISTA DO BURICA
RS3	BOM JESUS
RS1	BOM PRINCIPIO
RS4	BOM PROGRESSO
RS2	BOM RETIRO DO SUL
RS4	BOSSOROCA
RS4	BRAGA
RS1	BROCHIER
RS1	BUTIA
RS5	CACAPAVA DO SUL
RS6	CACEQUI
RS5	CACHOEIRA DO SUL
RS1	CACHOEIRINHA
RS3	CACIQUE DOBLE
RS4	CAIBATE
RS4	CAICARA
RS7	CAMAQUA
RS3	CAMARGO
RS2	CAMPESTRE DA SERRA
RS4	CAMPINA DAS MISSOES
RS3	CAMPINAS DO SUL
RS1	CAMPO BOM
RS4	CAMPO NOVO
RS3	CAMPOS BORGES
RS5	CANDELARIA
RS4	CANDIDO GODOI
RS6	CANDIOTA
RS8	CANELA
RS7	CANGUCU
RS1	CANOAS
RS8	CAPAO DA CANOA
RS7	CAPAO DO LEAO
RS1	CAPELA DE SANTANA
RS3	CARAZINHO
RS2	CARLOS BARBOSA
RS3	CASCA
RS3	CASEIROS

RS4	CATUIPE
RS1	CAXIAS DO SUL
RS5	CERRO BRANCO
RS4	CERRO LARGO
RS3	CHAPADA
RS1	CHARQUEADAS
RS4	CHIAPETTA
RS8	CIDREIRA
RS3	CIRIACO
RS2	COLINAS
RS3	COLORADO
RS4	CONDOR
RS3	CONSTANTINA
RS4	CORONEL BARROS
RS4	CORONEL BICACO
RS3	COXILHA
RS4	CRISSUMAL
RS7	CRISTAL
RS4	CRISTAL DO SUL
RS4	CRUZ ALTA
RS2	CRUZEIRO DO SUL
RS3	DAVID CANABARRO
RS4	DEZESEIS DE NOVEMBRO
RS1	DOIS IRMAOS
RS3	DOIS LAJEADOS
RS6	DOM PEDRITO
RS5	DONA FRANCISCA
RS4	DOUTOR MAURICIO CARDOSO
RS1	ELDORADO DO SUL
RS2	ENCANTADO
RS4	ENTRE-IJUIS
RS3	EREBANGO
RS3	ERECHIM
RS3	ERNESTINA
RS4	ERVAL SECO
RS4	ESPERANCA DO SUL
RS3	ESPUMOSO
RS3	ESTACAO
RS1	ESTANCIA VELHA
RS1	ESTEIO
RS2	ESTRELA
RS3	FAGUNDES VARELA
RS2	FARROUPILHA
RS5	FAXINAL DO SOTURNO
RS2	FAZENDA VILANOVA
RS1	FELIZ
RS1	FLORES DA CUNHA
RS3	FLORIANO PEIXOTO
RS3	FONTOURA XAVIER
RS2	FORQUETINHA
RS3	FORTALEZA DOS VALOS
RS4	FREDERICO WESTPHALEN
RS2	GARIBALDI
RS3	GAURAMA
RS3	GETULIO VARGAS
RS4	GIRUA
RS1	GLORINHA
RS8	GRAMADO
RS1	GRAVATAI
RS1	GUAIBA
RS3	GUAPORE
RS4	GUARANI DAS MISSOES
RS1	HARMONIA
RS4	HORIZONTINA
RS6	HULHA NEGRA
RS4	HUMAITA
RS3	IBIACA
RS3	IBIRAIARAS
RS3	IBIRAPUITA
RS3	IBIRUBA
RS8	IGREJINHA

RS4	IJUI
RS3	ILOPOLIS
RS8	IMBE
RS2	IMGRANTE
RS4	INDEPENDENCIA
RS2	IPE
RS3	IPIRANGA DO SUL
RS4	IRAI
RS6	ITAQUI
RS1	IVOTI
RS4	JABOTICABA
RS3	JACUZHINO
RS3	JACUTINGA
RS6	JAGUARI
RS4	JULIO DE CASTILHOS
RS3	LAGOA DOS TRES CANTOS
RS3	LAGOA VERMELHA
RS2	LAJEADO
RS3	LIBERATO SALZANO
RS1	LINDOLFO COLLOR
RS3	MACHADINHO
RS6	MANOEL VIANA
RS3	MARAU
RS2	MARQUES DE SOUZA
RS3	MATO CASTELHANO
RS4	MATO QUEIMADO
RS3	MAXIMILIANO DE ALMEIDA
RS1	MINAS DO LEAO
RS4	MIRAGUAI
RS2	MONTE BELO DO SUL
RS1	MONTENEGRO
RS3	MORMACO
RS7	MORRO REDONDO
RS1	MORRO REUTER
RS2	MUCUM
RS3	NAO-ME-TOUQUE
RS3	NONOAI
RS3	NOVA ALVORADA
RS3	NOVA ARACA
RS3	NOVA BASSANO
RS3	NOVA BOA VISTA
RS4	NOVA CANDELARIA
RS6	NOVA ESPERANCA DO SUL
RS8	NOVA HARTZ
RS1	NOVA PADUA
RS5	NOVA PALMA
RS8	NOVA PETROPOLIS
RS3	NOVA PRATA
RS1	NOVA ROMA DO SUL
RS1	NOVA SANTA RITA
RS3	NOVO BARREIRO
RS5	NOVO CABRAIS
RS1	NOVO HAMBURGO
RS8	OSORIO
RS3	PAIM FILHO
RS3	PALMEIRA DAS MISSOES
RS4	PALMITINHO
RS4	PANAMBI
RS5	PANTANO GRANDE
RS3	PARAI
RS5	PARAISO DO SUL
RS1	PARECI NOVO
RS8	PAROBE
RS5	PASSA SETE
RS3	PASSO FUNDO
RS3	PAULO BENTO
RS7	PELOTAS
RS8	PICADA CAFE
RS4	PINHAL
RS2	PINTO BANDEIRA
RS4	PIRAPO
RS3	PLANALTO

RS1	PORTAO
RS1	PORTO ALEGRE
RS4	PORTO LUCENA
RS4	PORTO XAVIER
RS1	PRESIDENTE LUCENA
RS6	QUARAI
RS3	QUINZE DE NOVEMBRO
RS4	REDENTORA
RS5	RESTINGA SECA
RS7	RIO GRANDE
RS5	RIO PARDO
RS2	ROCA SALES
RS4	RODEIO BONITO
RS8	ROLANTE
RS3	RONDA ALTA
RS3	RONDINHA
RS4	ROQUE GONZALES
RS6	ROSARIO DO SUL
RS4	SALDANHA MARINHO
RS3	SALTO DO JACUI
RS4	SALVADOR DAS MISSOES
RS1	SALVADOR DO SUL
RS3	SANANDUVA
RS4	SANTA BARBARA DO SUL
RS2	SANTA CLARA DO SUL
RS5	SANTA CRUZ DO SUL
RS4	SANTA MARIA
RS4	SANTA ROSA
RS6	SANTANA DO LIVRAMENTO
RS6	SANTIAGO
RS4	SANTO ANGELO
RS8	SANTO ANTONIO DA PATRULHA
RS4	SANTO ANTONIO DAS MISSOES
RS3	SANTO ANTONIO DO PLANALTO
RS4	SANTO AUGUSTO
RS4	SANTO CRISTO
RS6	SAO BORJA
RS6	SAO FRANCISCO DE ASSIS
RS8	SAO FRANCISCO DE PAULA
RS6	SAO GABRIEL
RS1	SAO JERONIMO
RS3	SAO JOAO DA URTIGA
RS5	SAO JOAO DO POLESINE
RS3	SAO JOSE DO HERVAL
RS1	SAO JOSE DO HORTENCIO
RS4	SAO JOSE DO INHACORA
RS3	SAO JOSE DO OURO
RS1	SAO JOSE DO SUL
RS1	SAO LEOPOLDO
RS7	SAO LOURENCO DO SUL
RS4	SAO LUIZ GONZAGA
RS2	SAO MARCOS
RS4	SAO MARTINHO
RS4	SAO MIGUEL DAS MISSOES
RS4	SAO NICOLAU
RS4	SAO PAULO DAS MISSOES
RS1	SAO PEDRO DA SERRA
RS4	SAO PEDRO DO BUTIA
RS5	SAO PEDRO DO SUL
RS1	SAO SEBASTIAO DO CAI
RS5	SAO SEPE
RS3	SAO VALENTIM DO SUL
RS2	SAO VENDELINO
RS6	SAO VICENTE DO SUL
RS1	SAPIRANGA
RS1	SAPUCAIA DO SUL
RS3	SARANDI
RS4	SEBERI
RS4	SEDE NOVA
RS3	SELBACH
RS7	SENTINELA DO SUL
RS3	SERAFINA CORREA

RS3	SERTAO
RS4	SETE DE SETEMBRO
RS5	SOBRADINHO
RS3	SOLEDADE
RS1	TABAI
RS3	TAPEJARA
RS3	TAPERA
RS7	TAPEIS
RS8	TAQUARA
RS1	TAQUARI
RS4	TAQUARUCU DO SUL
RS4	TENENTE PORTELA
RS8	TERRA DE AREIA
RS2	TEUTONIA
RS3	TIO HUGO
RS4	TIRADENTES DO SUL
RS8	TORRES
RS8	TRAMANDAI
RS8	TRES CACHOEIRAS
RS8	TRES COROAS
RS4	TRES DE MAIO
RS3	TRES PALMEIRAS
RS4	TRES PASSOS
RS3	TRINDADE DO SUL
RS1	TRIUNFO
RS4	TUCUNDUVA
RS4	TUPANCIRETA
RS1	TUPANDI
RS4	TUPARENDI
RS6	URUGUAIANA
RS3	VACARIA
RS1	VALE REAL
RS5	VENANCIO AIRES
RS5	VERA CRUZ
RS3	VERANOPOLIS
RS3	VIADUTOS
RS1	VIAMAO
RS4	VICENTE DUTRA
RS3	VICTOR GRAEFF
RS3	VILA FLORES
RS3	VILA LANGARO
RS3	VILA MARIA
RS4	VISTA ALEGRE
RS4	VISTA GAUCHA
RS4	VITORIA DAS MISSOES
RS2	WESTFALIA
RS8	XANGRI-LA



## USE NOSSO SITE E APLICATIVO PARA:

- Localizar mercadorias (por CTe ou por Nfe);
- Comprovantes de entrega (digitalizados - implementação em fase final);
- Previsão de Entrega;
- Cidades atendidas e frequência de atendimento;
- Unidade mais próxima.

**expresso**  
São Miguel

A melhor  
entrega  
do Sul

